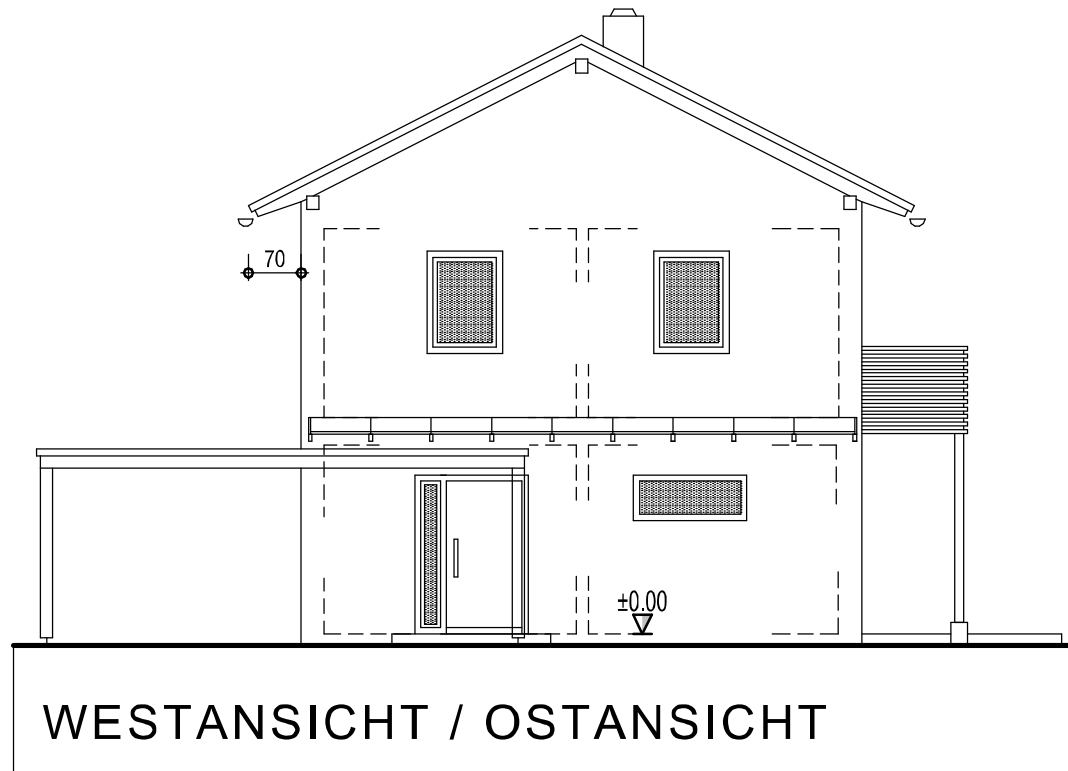
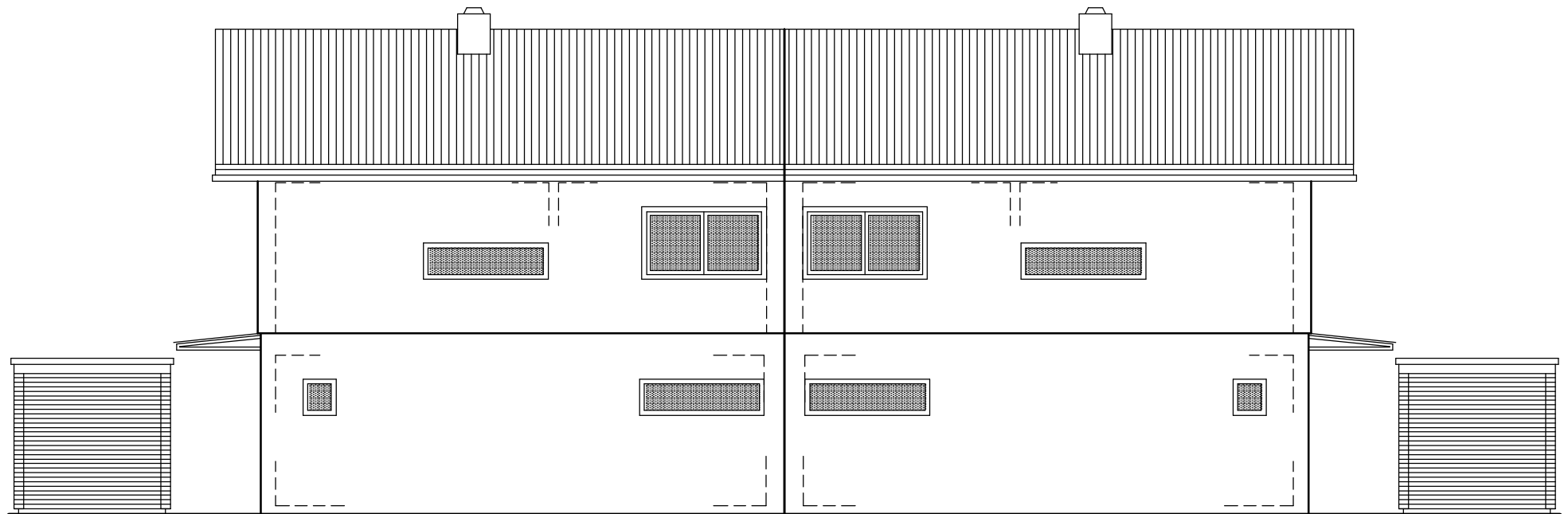


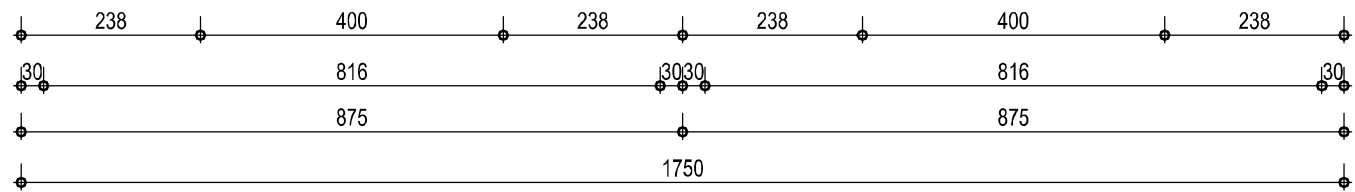
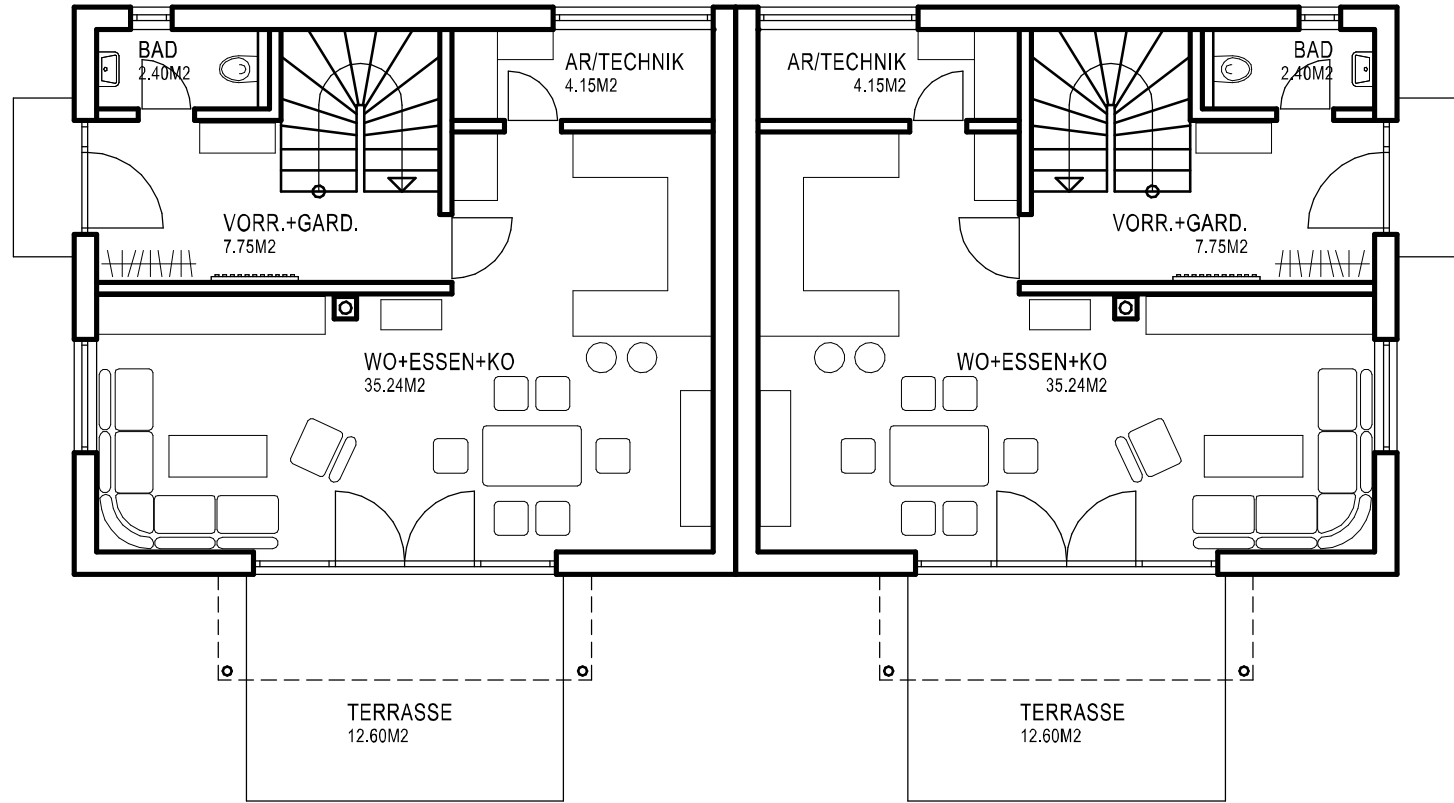
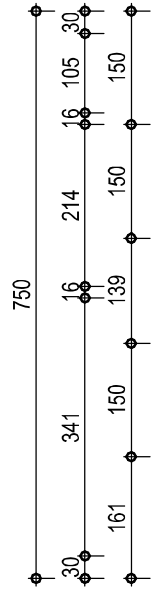
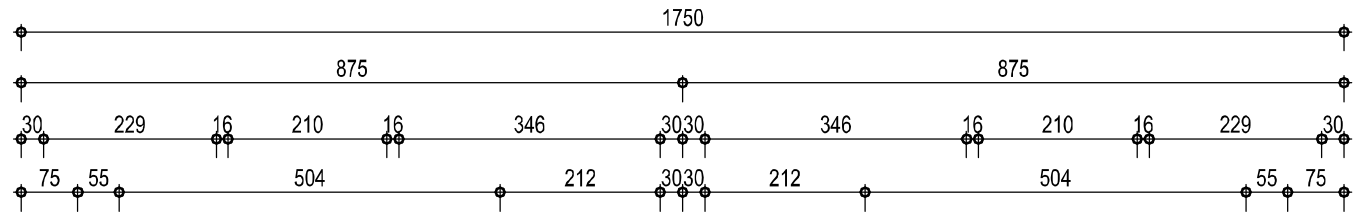
SÜDANSICHT



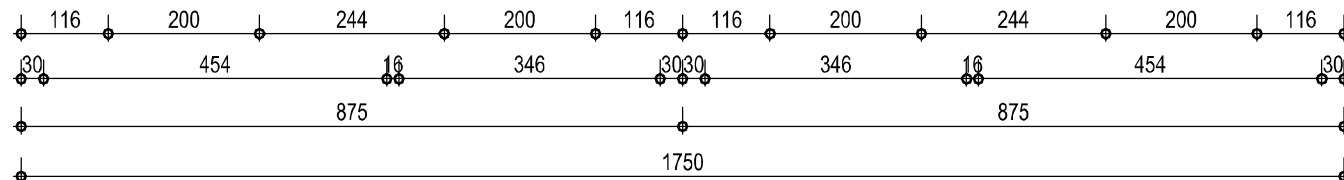
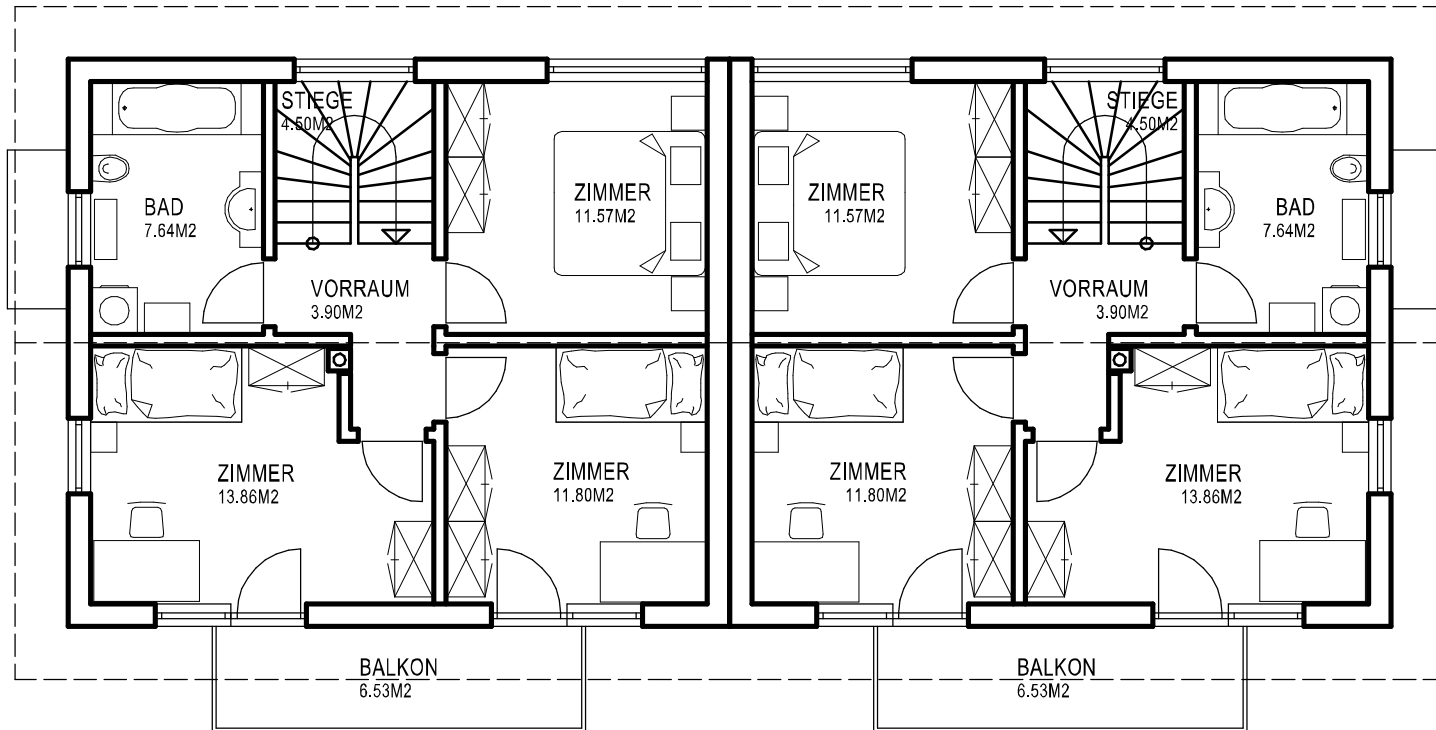
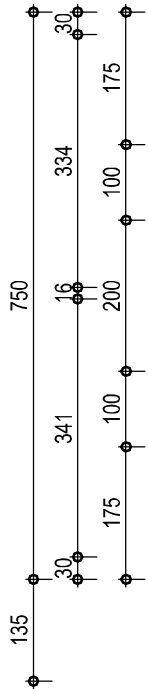
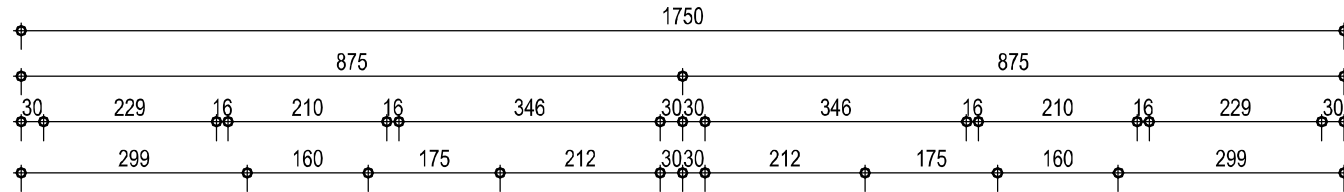
WESTANSICHT / OSTANSICHT



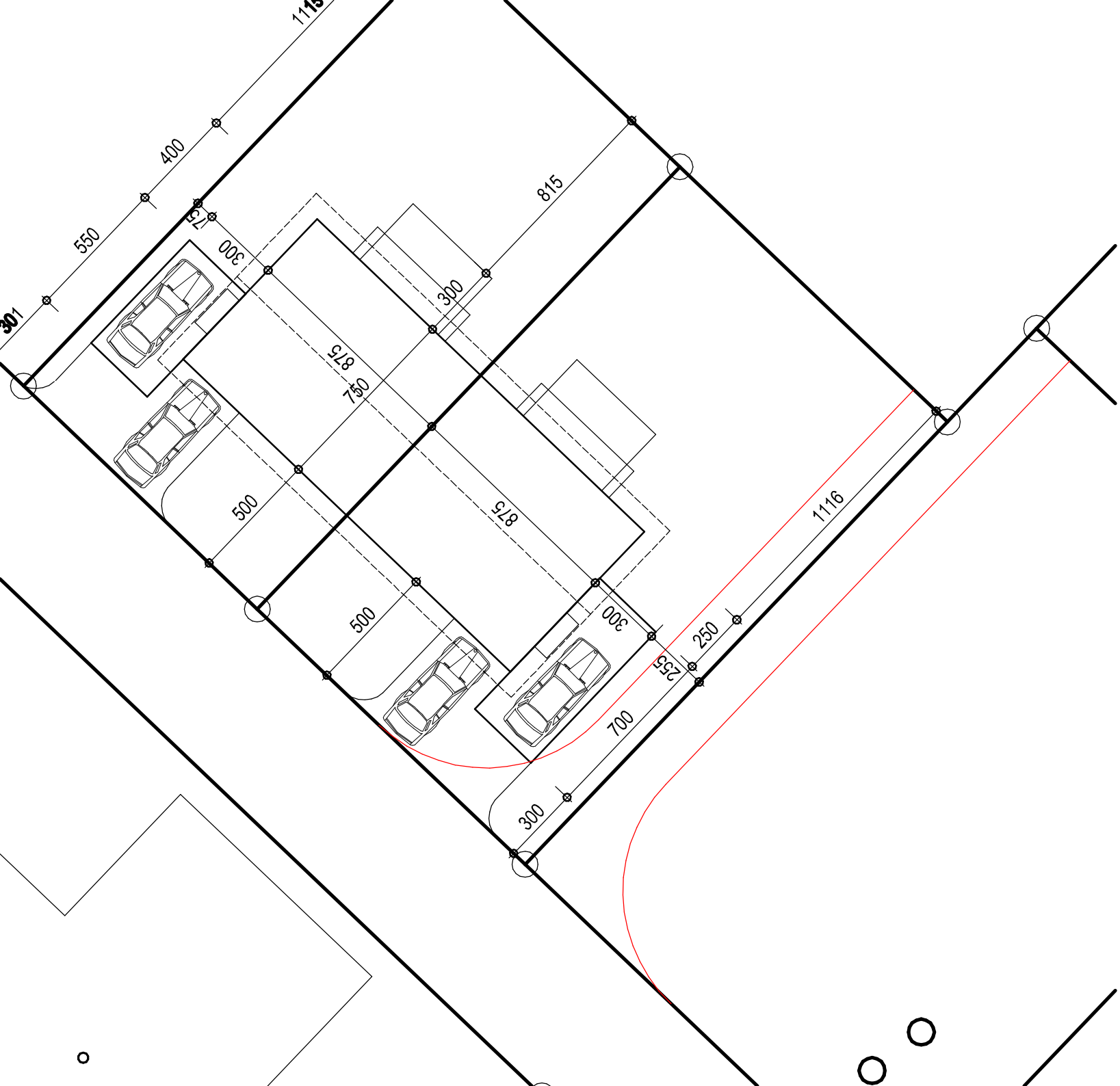
NORDANSICHT



EG



OG





DOPPELHAUS HÖRBRANZ

MAIHOFSTRASSE

PREISBEISPIEL Haus 1:

Frico Haus Wernberg EG-OG 30° Satteldach Wohnnutzfläche 106,52m²

• Frico-Haus Schlüsselfertig, inkl. Dachboden EG/OG, 30° Satteldach	€	153.720,00
• Solaranlage 6m ² mit 300l Pufferspeicher	€	6.000,00
• Giebel.- Kniestock in Putz	€	3.500,00

Folgende Positionen sind nicht im Lieferumfang von Frico-Haus enthalten und sind mit dem jeweiligen Vertragspartner (Eigentümer der Grundstückes-Baumeister) gesonderte Vereinbarungen abzuschließen:

• Grundstück ca. 338 m ² € 210.-- /m ²	€	70.980,00
• Kostenanteil Kanalerstellung	€	2.500,00
• Nebenkosten für Grundstück inkl. Projektierungskosten ca.	€	12.169,00
• Anschlussgebühren Strom, Wasser, Gas, Kanal ca.	€	8.000,00
• Bodenplatte inkl. Versorgungsleitungen inkl. sämtliche Erdarbeiten, inkl. 40 m ² Schüttung im Vorplatzbereich Erstellen sämtl. Ent- und Versorgungsleitungen auf dem Grundstück (Strom, Wasser, Telefon, Kanal)	€	14.200,00
• Container für Bauschutt	€	1.000,00

Gesamt € **272.069,00**

=====

• Mehrpreis Vollunterkellerung vom Baumeister, weiße Wanne lt. liefer- und Leistungsbeschreibung der Firma KARU inkl. Elektro- und Sanitärgrundinstallationen	€	33.100,00
• Carport + Shopf	€	11.600,00
• Komfort Be.- und Entlüftungsanlage mit Wärmepumpe	€	11.500,00
• Rollläden mit Rollladengurt oder Kurbel	€	4.220,00
• Korkdämmung im EG und OG	€	3.280,00
• Kamin 1-Zügig ab EG Raumluftunabhängig	€	2.800,00





FRICO - Häuser in Holzbauweise

Das Haus, das Freude macht!

BAUBESCHREIBUNG SUPERDÄMMUNG BAUSTUFE I – IV 2008/1

Nicht alltäglich die Häuser von Frico, hinter diesem Begriff steht unsere Leistungsphilosophie. Wir bauen seit über 30 Jahren Häuser der besonderen Art. Qualitativ, innovativ, einzigartig.

Denn wir verbinden handwerkliches Können mit erprobter Fertighaustechnologie. Wir achten dabei besonders auf den Einsatz von erstklassigen und ökologischen Werkstoffen um ein dauerhaft gesundes Raumklima zu schaffen.

Frico-Häuser sind mit dem österreichischen Gütesiegel ausgezeichnet und werden laufend durch das Österreichische Holzforschungsinstitut streng überwacht.

Unsere Qualität sieht man nicht nur auf den ersten Blick, sondern auch noch nach vielen Jahren.

BAUSTUFE I

1. PLANUNG

Die erforderlichen Einreichpläne werden in 5-facher Ausfertigung, mit einer Baubeschreibung und einem Bauansuchen erstellt.

Unsere Bauleiter unterstützen Sie bei der Bauverhandlung.

Die Polierpläne im Maßstab 1: 50 werden für die im Angebot enthaltenen und beauftragten Leistungen von uns einmalig gezeichnet.

Der Kellerdeckenplan bzw. Fundamentplan mit sämtlichen Auslässen im Maßstab 1: 50 wird von uns einmalig gezeichnet.

Die fachkundige Beratung für Detailfragen erfolgt durch unsere Bauleitung.

Wir übernehmen selbstverständlich die Bauführung für die vereinbarten Leistungen

2. TRANSPORT

Transportkosten vom Werk in Feldkirchen bis zur Baustelle, inklusive aller Montagearbeiten für die unten beschriebenen Leistungen sind im Preis enthalten.

3. HORIZONTALISOLIERUNG

Die Außen- und Zwischenwandelemente werden im Erdgeschoss satt auf einem Mörtelbett mit darunter liegender Dampfsperre versetzt, damit werden die Ungleichheiten der Fundamentplatte bzw. Kellerdecke (+- 5 mm) ausgeglichen und die Wandelemente liegen vollflächig auf.

4. AUSSENWÄNDE im ERDGESCHOß : Superdämmung,

Bestehen aus einer Holzriegelwandkonstruktion in schichtenverleimten Holz (**Leimbinder**), 160 mm stark. Außen und Innen werden **formaldehydfrei** verleimte **Holzwerkstoffplatten** (Livingboard), 16 mm stark, beplankt (verleimt und vernagelt). Dazwischen wird als Wärmedämmung Steinwolleplatten, 140 mm stark, eingebracht.

Außen werden zusätzlich **1000 EPS F Dämmung** als Vollwärmeschutz angebracht, welche mit Unterputz mit eingespachtelten Glasseidengewebe und einem fugenlosen Edelputz (Sto-System) versehen werden.

Sockelputz ist in den angeführten Leistungen nicht enthalten (Baumeisterarbeiten) und müsste gesondert in Auftrag gegeben werden

5. KNIESTOCK- und GIEBELWÄNDE

Giebelwände und Kniestockwände bestehen aus einer Riegelkonstruktion in schichtenverleimten Holz, 200 mm stark.

Außen wird eine Profilschalungsverkleidung in Fichte, 20 mm stark, samt Schlagregenschutz angebracht. Dazwischen wird eine Steinwollendämmung, 200 mm stark, und innen eine Beplankung mit formaldehydfrei verleimten Holzwerkstoffplatten (Livingboard), 16 mm stark, angebracht (verleimt und vernagelt).

6. INNENWÄNDE :

Innenwände im Erd- und Obergeschoss.

Die Riegelwandkonstruktion in **schichtenverleimten Holz**, 100 mm stark, wird beidseitig mit **formaldehydfrei** verleimten **Holzwerkstoffplatten** (Livingboard), 16 mm stark, verkleidet (verleimt und vernagelt). Als Schallschutz, auch als Wärmeschutz, werden zwischen den Holzwerkstoffplatten 60 mm starke Steinwolleplatten eingebracht.

7. HEIZWINKEL

Errichten des Wandmauerwerkes im Bereich des Kachelofens mit Ytongsteinen.

8. **DECKEN :**

Über dem Erdgeschoss ist eine Holztrankonstruktion in **schichtenverleimten Holz** 60/200 mm , wird beidseitig mit **formaldehydfrei** verleimten **Holzwerkstoffplatten** (Livingboard), 16 mm stark, verkleidet (verleimt und vernagelt).

Die Wärmedämmung aus 160 mm starken Steinwollematten wird dazwischen eingelegt. Bei nicht ausgebautem Dachgeschoß wird die Wärmedämmung auf 200 mm vergrößert.

Bei der Decke über dem ausgebauten Dachgeschoss (Spitzboden) wird anstelle der unteren Holzwerkstoffplatte eine Streuschalung angebracht, die Wärmedämmung beträgt 200 mm.

Dachschrägenverkleidungen (Mansarde) bestehen aus Distanzlatten für zusätzlichen Lüftungsquerschnitt, und 240 mm Steinwollendämmung einschl. Ausgleichslatten.

9. **DACHKONSTRUKTION:**

Ein zimmermannsmäßiger Pfettendachstuhl in Sattel- Walmdachform, Dachneigung ca. lt. Plan, den statischen Erfordernissen entsprechend bemessen, Dachvorsprung 0,80 m.

Pfetten in schichtenverleimten Holz (Leimbinder), Sparren KVH.

Pfettenvorköpfe und Sparrenvorköpfe gehobelt, Untersichtschalung mit Nut- und Federprofilschalung auf Sparrenoberseite.

Kaltdachausbildung: raue Dachschalung, dampfdiffusionsoffene Unterspannbahn über die gesamte Dachfläche, Konterlattung und Dachlattung, sowie Traufengitter.

10. **DACHDECKER- und SPENGLERARBEITEN :**

Die Dacheindeckung erfolgt mit Betondachsteinen Eternit Europadachstein ab 17° Dachneigung mit 30-jähriger Materialgarantie des Herstellers (in classicrot, rotbraun, chaletbraun, hellgrau, dunkelgrau), mit allen erforderlichen First-, Ortgangs- und Entlüftungssteinen, Schneehaken.

Wenn von der Behörde vorgeschrieben oder von Ihnen gewünscht, bieten wir Ihnen gerne Sonderausstattungen wie Außenaufstieg, Dachausstiegsfenster zusätzlich an.

Spenglerarbeiten wie Dachrinnen samt Rinnenhaken, Kamineinfassung für 1-zügigenKamin, Ablaufrohre und Rohrbogen, Einlaufbleche etc. werden in ALU BRAUN, HELLGRAU, ANTHRAXIT 0,7 mm ausgeführt.

Die Regenabfallrohre werden bis Kellerdeckenunterkante geführt.

11. **FENSTER und AUSSENTÜREN :**

Wick-Norm Qualitätsfenster und Terrassentüren werden in Kunststoff in weißer Ausführung, mit verdecktem Drehkipp-Einhand-Beschlag, 5 Kammersystem im Rahmen und Flügel, 3 Dichtungen, 2-Scheiben-Thermo-Plus-Verglasung und Gummidichtung geliefert und eingebaut, einschl. Fensterbänke (außen Alu eloxiert, innen Holz/Kunststoffbeschichtet). U-Wert Glas 0,7 W/m²K.

Ausführung ohne Sprossen und Läden.

12. HAUSEINGANGSTÜRE

Haustüre werden in Kunststoff mit 3-fach Verriegelung, Drücker und Schildergarnitur, Zylinder mit 3 Schlüsseln ausgeführt - lt. Frico-Musterpalette.

13. ANSTRICH und IMPRÄGNIERUNG :

Alle außen sichtbaren Holzteile werden 2 x mit einem umweltfreundlichen, bewährten Holzschutzmittel eingelassen in den 9 FRICO-Grundfarben, deckender Anstrich gegen Aufpreis möglich.

BAUSTUFE II

14. GIPSKARTONVERKLEIDUNGEN : ohne Spachtelung

Außenwände werden an der Innenseite mit Gipskartonplatten, 12,5 mm stark, einschl. Dampfbremse verkleidet. Die Innenwände werden beidseitig mit 12,5 mm starken Gipskartonplatten beplankt. Im Bad werden GK-Feuchtraumplatten als Untergrund für die Verfliesung verlegt. Decken u. Dachschrägen werden mit Gipskarton-FS-Platten einschl. Dampfbremsen versehen.

15. DECKENABSCHLUSS :

Als oberer, brandhemmender Deckenabschluß werden 90 mm EPS Wärmedämmplatten und darüber Heraklithplatten mit einseitigem Porenverschluß, 35 mm stark, verlegt.

16. GESCHOSSTREPPE :

Bei Häusern mit ausgebautem Dachgeschoß wird eine formschöne Geschosstreppe in Buche Natur, mit Trittstufen, einschl. Geländer mit geraden, runden Sprossen und Naturlackierung eingebaut.

17. DACHBODEN-EINSCHUBTREPPE

Als Zugang zum Dachboden wird eine 3-teilige, einklappbare Dachbodentreppe eingebaut.

BAUSTUFE III

18. SANITÄRE ROHINSTALLATION : in Wand und Boden

Folgende nachstehende Anschlüsse sind vorgesehen:

(Es kommen nur jene Räume zur Ausführung die auch im Plan dargestellt sind.)

Küche:	1 Stück	Küchenspüle (K/W)
	1 Stück	Geschirrspüle (K)

EG-WC:	1 Stück	WC (K)
	1 Stück	Handwaschbecken (K)
OG-Bad:	1 Stück	Waschtisch (K/W)
	1 Stück	Brausetasse
	1 Stück	Badewanne (K/W) Aufputz
	1 Stück	WC (K)

(K/W) = Kalt- und Warmwasser

(K) = nur Kaltwasser

Inklusive liefern und verlegen der Kalt- und Warmwasserleitungen sowie der Abflußleitungen.

Die tatsächliche Positionierung wird bei der Bemusterung festgelegt.

Abflußleitungen werden bis zur Kelleraußenwand geführt.

Die Armaturen und Sanitäreinrichtungsgegenstände werden in der Position „Sanitärausstattung“ ausgeführt.

19. **ELEKTROINSTALLATION :**

Ab Verteilerkasten wird die Elektroinstallation wie folgt ausgeführt:

für 68-88 m² NGF:

26 Schukosteckdosen, 10 Deckenauslässe mit 10 Schalter und 5 Wandauslässe.

für 89-108 m² NGF:

30 Schukosteckdosen, 12 Deckenauslässe mit 12 Schalter und 7 Wandauslässe.

für 109-128 m² NGF:

33 Schukosteckdosen, 14 Deckenauslässe mit 14 Schalter und 9 Wandauslässe.

für 129-148 m² NGF:

36 Schukosteckdosen, 16 Deckenauslässe mit 16 Schalter und 11 Wandauslässe.

für 149-178 m² NGF:

40 Schukosteckdosen, 18 Deckenauslässe mit 18 Schalter und 13 Wandauslässe.

für 179-208 m² NGF:

45 Schukosteckdosen, 20 Deckenauslässe mit 20 Schalter und 15 Wandauslässe.

ab 209 m² NGF :

53 Schukosteckdosen, 23 Deckenauslässe mit 23 Schalter und 15 Wandauslässen.

Fabrikat: Berker

Doppelsteckdosen usw. zählen als 2 bzw. mehr Auslässe.

Weiters eine E-Herd-Steckdose, eine GS - Anschlußleitung mit Steckdose eine Dunsthauben - Anschlußleitung und eine Waschmaschinen-Steckdose.

Für je einen Sat- bzw. Telefonanschluß sind im Angebot bereits die Leerverrohrungen und die Unterputzdose berücksichtigt. Die Komplettierung wird bauseits hergestellt.

Die Verkabelung erfolgt im freien Installationsraum innerhalb der Wandelemente.

Um die Kundenwünsche optimal einfließen zu lassen werden die Auslässe für die Elektroinstallationsarbeiten gemeinsam mit dem Bauherrn vor Ort festgelegt.

Die Elektroinstallation beinhaltet eine Verteileranlage mit 10 Sicherungsautomaten. Zuleitung und Hausanschlusskasten außerhalb des Hauses ist im Preis nicht inbegriffen und müsste auf Grund der unterschiedlichen örtlichen Gegebenheiten gesondert angeboten werden.

20. **HEIZUNG, HEIZUNGSVERROHRUNG, BODENHEIZUNG :**

Gas-Brennwertkessel mit witterungsgeführter Regelung, Warmwasseraufbereitung 200 l, Rohrleitungen samt Zubehör und die Abgasführung, Ausführung ab Gasabsperrhahn.

21. **ELEKTROINSTALLATION HEIZUNGSANLAGE:**

Nur in Verbindung mit der Position Heizungsanlage. Einzeln nicht erhältlich.
Montieren der vom Heizungshersteller beigestellten Steuerungsteile wie Thermostat und Steuerungszentrale.
Zusammenschluss der Steuerungselemente mit der Heizungszentrale.

22. **UNTERBODENKONSTRUKTION :**

Schwimmender Betonestrich, ca. 70 mm auf Wärmedämmschüttung, ca. 70 mm im Erdgeschoß, bzw. schwimmender Betonestrich, ca. 60 mm auf Wärmedämmschüttung, ca. 60 mm im DG.

<u>BAUSTUFE IV</u>

23. **SPACHTELN u. MALEN:**

Die Gipsplatten an den Wänden, Decken und Dachschrägen werden 3 x gespachtelt, bandagiert, grundiert und mit hochwertiger, geruchloser und lösungsmittelfreier Innenfarbe 2x übermalt.

24. **FLIESEN :**

Für nachstehend angeführte Räume ist die Wand- oder Bodenverfliesung in unserer Leistung beinhaltet.

(Es kommen nur jene Räume zur Ausführung die auch im Plan dargestellt sind.)

Erdgeschoss Wandfliesen:	Bad:	Raumhöhe (ca. 250 cm)
	WC:	bis ca. 160 cm Höhe

Erdgeschoss Bodenfliesen: Windfang mit Sockelleisten
Bad:
WC:

Obergeschoss Wandfliesen: Bad: Raumhöhe (ca. 250 cm)
WC: bis ca. 160 cm Höhe

Obergeschoss Bodenfliesen: Bad
WC:

Außeneckausbildungen mit PVC-Schienen weiß.

Fliesengröße: in den Standardgrößen 25 bis 33 cm
Verlegung: gerade verlegt (Parallel zur Wand)
Verarbeitung: mechanisch schneidbar (mit Fliesenschneidgerät)
Farbe Fugenmasse: frei wählbar

Es steht eine große Auswahl an Wand- und Bodenfliesen zur Verfügung.
Materialwert der Fliesen: €22,-/ m² inkl. Mwst ausgewiesener
Verkaufspreis

Um eine optimale Ausführung zu gewährleisten wird vor den Fliesenlegerarbeiten im Spritzwasserbereich eine Flüssigfolie aufgebracht.

25. **BODENBELÄGE :**

In sämtlichen Räumen, ausgenommen jene mit Fliesenbelag, werden Laminatböden inklusive Trittschallvlies und Sockelleisten verlegt.

Materialwert: €22,-/m² inkl. Mwst ausgewiesener Verkaufspreis
Verlegung: gerade verlegt (parallel zur Wand)

26. **SANITÄRAUSSTATTUNG ANALOG ZU DEN ANSCHLÜSSEN:**

In nachstehend angeführten Räumen montieren wir analog zu den Anschlüssen moderne Sanitärgeräte:

(Es kommen nur jene Räume zur Ausführung die auch im Plan/Entwurf dargestellt sind.)

Küche: 1 Eckventil für die Küchenspüle
1 Doppelspindelventil für den Geschirrspüler

EG-WC: 1 Hänge WC, weiß
1 UP - Spülkasten
1 Betätigungstaste
1 WC-Deckel
1 Handwaschbecken, weiß 35 cm tief
1 Kaltwasserarmatur

<u>OG-WC:</u> (falls vorhanden)	1 Hänge WC, weiß 1 UP - Spülkasten 1 Betätigungstaste 1 WC-Deckel
<u>EG-BAD:</u> (falls vorhanden)	1 Waschtisch, weiß 60 cm tief 1 Einhebelmischer 1 Duschtasse weiß, 90 x 90 cm mit Acrylglaskabine mit Alu Profilen und einen AP-Einhebelmischer
<u>OG-BAD:</u>	1 Waschtisch, weiß 60 cm tief 1 Einhebelmischer 1 Duschtasse weiß, 90 x 90 cm mit Acrylglaskabine mit Alu Profilen und einen AP-Einhebelmischer 1 Badewanne 170 cm weiß (keine Eckwanne) mit AP-Einhebelmischer 1 Hänge WC, weiß 1 UP - Spülkasten 1 Betätigungstaste 1 WC-Deckel 1 Auslaufhahn Waschmaschine

Sanitärgeräte: ÖAG
 Modell: Comfort Star
 Farbe: weiß
 Armaturen: Grohe
 Modell: Eurodisc
 Farbe: verchromt

Eine Vielzahl von anderen Sanitärmodellen, Armaturen und Farben können wir nach der Bemusterung gerne anbieten.

27. INNENTÜREN ERD- UND OBERGESCHOSS:

Die Innentüren sind DANA - Qualitätsnatürtüren mit glatten Türblatt und Türzarge. in Buche, Ahorn naturlackiert und echtholz furniert oder Weiß lackiert, mit Einstemmschloss und Drücker- und Schildergarnitur Fa. Südmetall lt. Muster.

Stückzahl:7

Andere Türmodelle oder Glasausschnitte und Verglasungen bieten wir gerne an.

ALLGEMEINES:

- Bauvorbereitung durch den Bauherrn:

- a.) Beschaffung eines Lageplanes, Bebauungsbestimmungen, Grundbuchsauszug
- b.) Bereitstellung von Bauwasser und Baustrom und WC
- c.) Herstellen der Fundamentplatte bzw. des Kellergeschosses lt. Polierplan
- d.) Erstellen des Kamins innerhalb der ersten 3 Montagetage.
- e.) Bereitstellen eines Müllcontainers (5 m³)
- f.) Zufahrt für LKW 40 t samt Hänger und Montageplatz 6 x 10 m muss vorhanden sein

Ing. Gerhard Friesser
Geschäftsführender Gesellschafter
FRICO-HAUS